

あづき かあむ 茜月

地域密着型 特別養護老人ホーム・ショートステイのご案内

地域密着型特別養護老人ホーム



入居者は、9名～10名のグループで2階から4階で暮らしていただきます。

職員は、顔馴染みの関係となるように、固定した職員を配置します。決まった

1日の流れを作らず、入居者一人ひとりの、思いに寄り添った個別ケアを実践していきます。

●入居対象者 福岡市に住民票をお持ちの方で、要介護3～要介護5の方（要介護1・要介護2の方については条件があります）

ショートステイ

住み慣れた地域で可能な限り長く生活でき、自立した日常生活を営むことができます。



短期間利用し、当該施設において入浴、排泄、食事等の介護その他の日常生活上の世話及び機能訓練を行います。

利用者の心身の機能の維持並びに利用者の家族の身体的及び精神的負担の軽減を図ります。

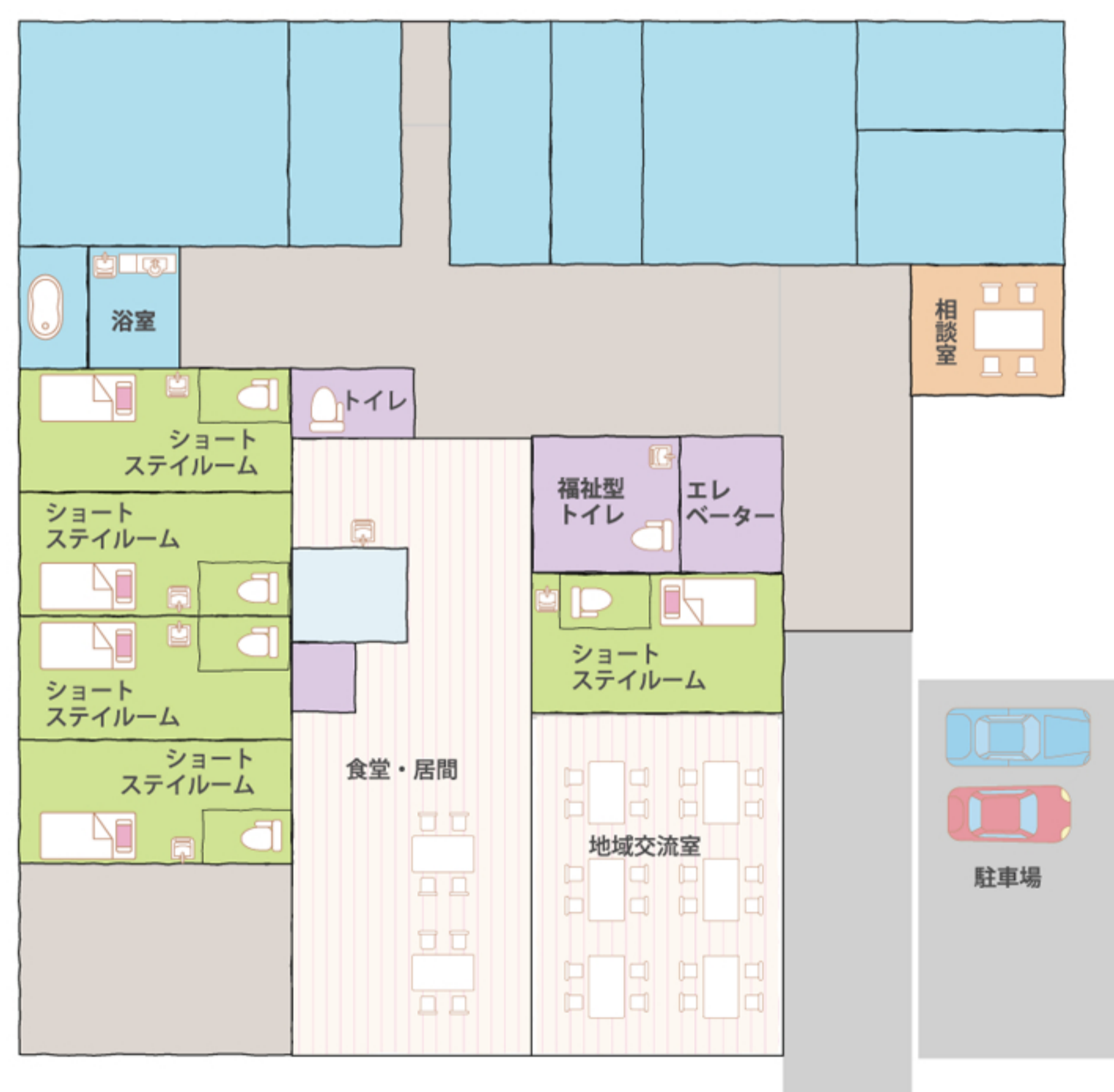
●利用対象者 要支援1～要介護5の方

かあむ茜月(あづき)施設フロアガイド

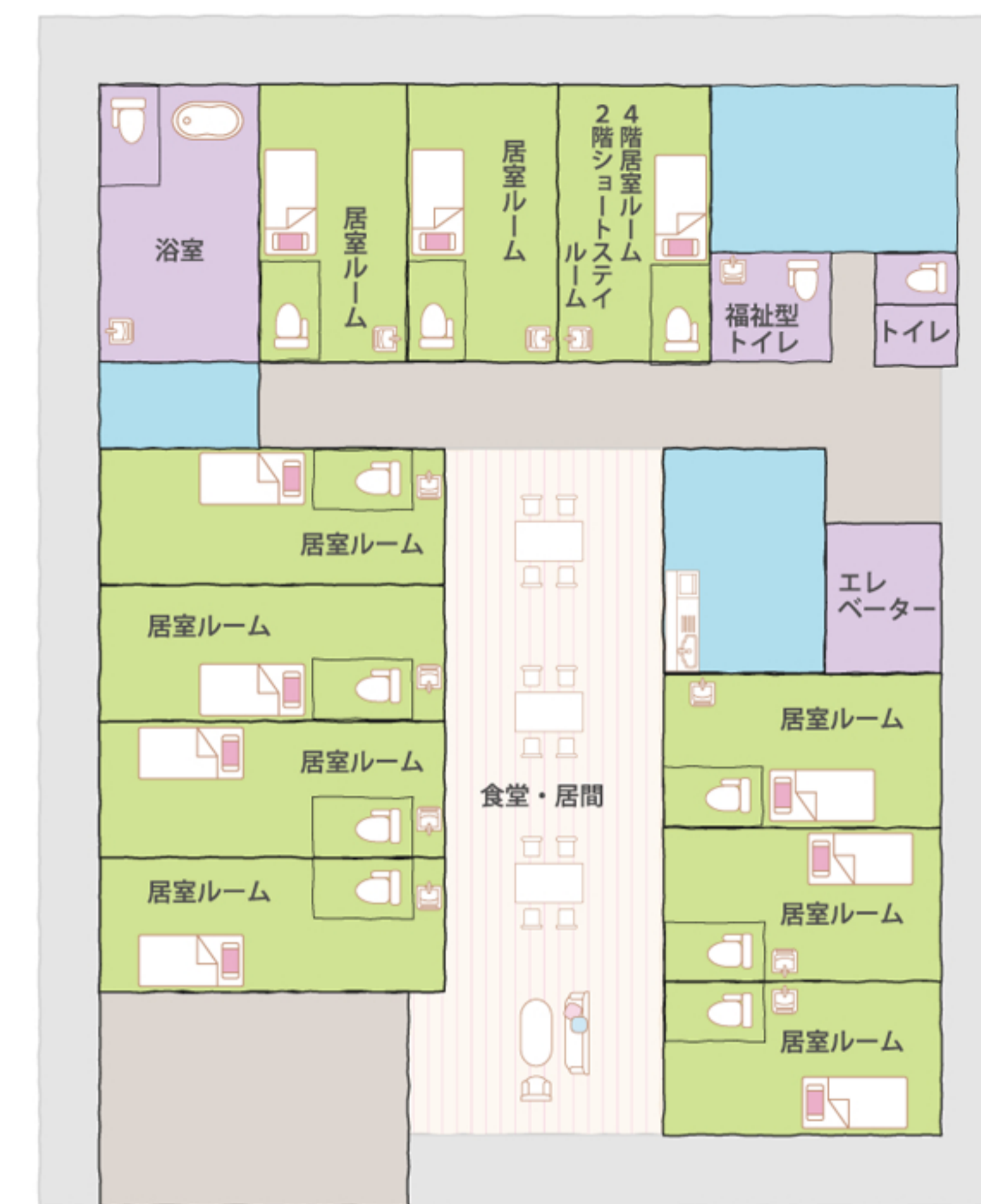


全室個室のユニットケアで、入居者と介護者とで家庭に近い環境を作り、安心して生活が送れるように支援いたします。

「穏やかな」「落ち着いた」「生活が送れるように」...

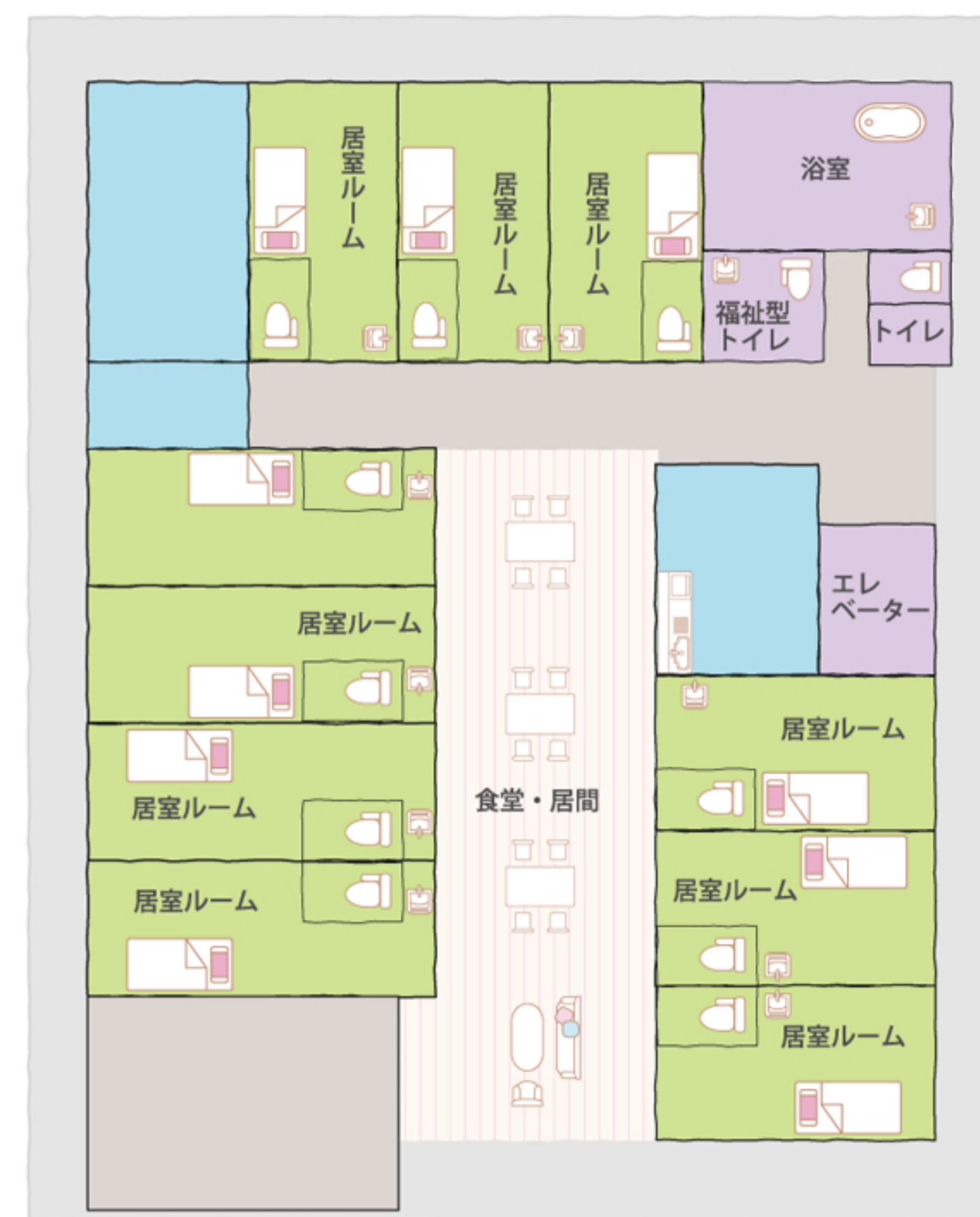


1階-フロアガイド



2階・4階-フロアガイド

安心・安全に過ごせる快適な空間です。



3階-フロアガイド



2～4階

居室は

13m²

以上で広めの作りです。